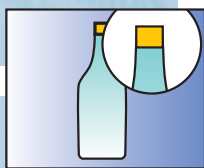


LOGICLOSURE



Contrôle fermeture

Système à caméra dédié au contrôle de la fermeture correcte des récipients en plastique ou en verre.

Il vérifie avec une grande précision l'intégralité et le positionnement correct du bouchon et de la bague de garantie.

Il peut également effectuer le contrôle du niveau et le contrôle des vignettes, des étiquettes ou d'autres détails tels que le code du lot.

Il peut être complété par la fonction LOGIFILLER de diagnostic des robinets, des têtes de bouchage et du contrôle éclatement bouteilles.

Compact, simple à installer sur n'importe quelle nouvelle chaînes de production ou chaînes existante, ce système englobe tout ce qui est nécessaire pour vérifier le fonctionnement correct du système de remplissage et de bouchage bouteilles.

Fonctions :

- Contrôle avec caméra de la présence et de l'intégralité du bouchon et de la bague de garantie.
- Mesure de la position et de l'inclinaison du bouchon pour la comparaison avec les paramètres d'acceptation ou d'élimination imposés.
- Contrôle de la position de la bague de garantie par rapport au bouchon pour détecter si elle est éventuellement détachée.
- Contrôle des zones latérales de la bague de garantie pour détecter un éventuel repliement.

Technique de contrôle :

- Rétroéclairage particulier de la zone de fermeture par des LED à haute efficacité et à très longue durée de vie.
- Éclairage à impulsions de lumière à haute intensité pour optimiser la qualité de l'image.



- Groupe optique spécial de notre production, conçu pour cette application spécifique, qui permet de voir la zone sous contrôle moyennant des rayons de lumière parallèles ; la distorsion de perspective des optiques commerciales normales est complètement éliminée.
- Mesures extrêmement précises sur n'importe quel point de l'image moyennant notre groupe optique et caméra à haute résolution.

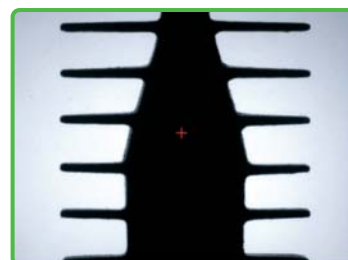
Aspects techniques :

- Structure auto-portante.
- Structure et carters en acier inoxydable.
- Réglage hauteur moyennant un volant avec lecture numérique de la position atteinte.
- Encombrements réduits.
- Changement de format très rapide en rappelant tout simplement le code bouteille, sans pièces mécaniques à remplacer.
- Interface opérateur immédiate et intuitive, avec écran sensible au toucher (touch screen) ; messages multilingues.
- Ordinateur industriel haut de gamme, construit selon nos spécifications, sans disque dur et sans exigence de groupe de continuité.
- Ce système n'a pas besoin d'entretien particulier.
- Possibilité de motoriser et d'automatiser le changement de format.



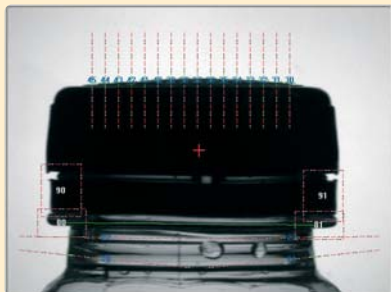
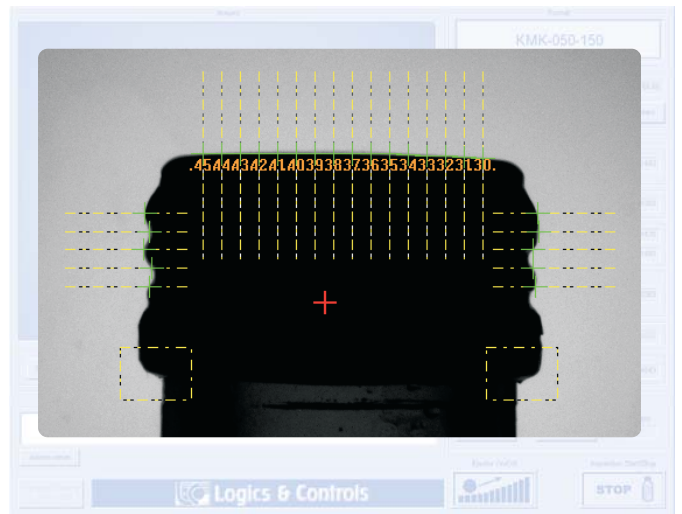
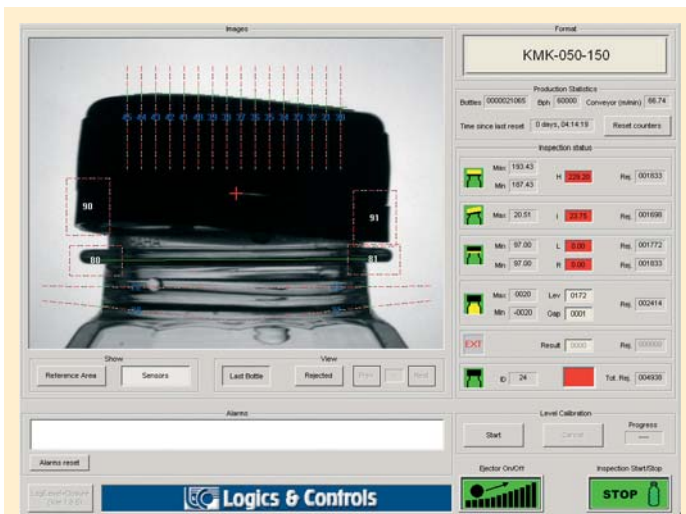
Optique traditionnelle

Vue d'un dissipateur avec un système optique traditionnel : il y a l'effet de la perspective. Il n'est pas possible de relever des mesures précises.

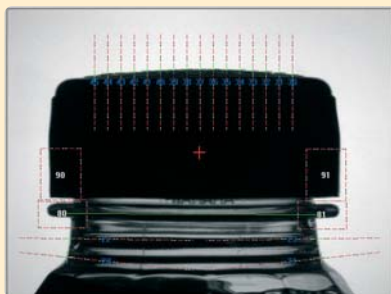


Optique Logics & Controls

Le même dissipateur avec le groupe optique Logics & Controls à rayons parallèles : le problème de la perspective n'existe plus. Il est possible de relever des mesures précises dans tous les points de l'image.



Grâce à nos groupes optiques exclusifs qui éliminent l'effet de la perspective et par conséquent l'erreur de parallaxe des optiques normales, LOGICLOSURE prend des mesures extrêmement précises dans n'importe quel endroit de l'image. Un bouchon ou une capsule à vis très légèrement soulevés ou inclinés ou avec des problèmes à la bague de garantie, sont immédiatement détectés et éliminés.



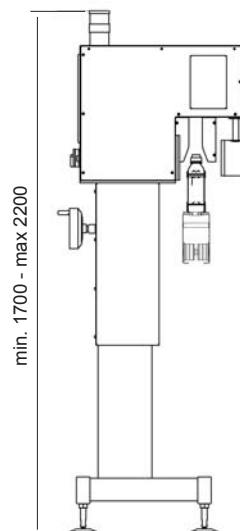
Le contrôle de la qualité de la fermeture peut être effectué avec tous les types de bouchons : en plastique, en liège et en métal. Avec les bouchons à vis en aluminium, on peut également effectuer le contrôle de la profondeur du sertissage.

Spécifications techniques :

Cadence max. de production	60.000 récipients / heure
Alimentation électrique	230 Vac 50/60 Hz PH+N+PE
Puissance absorbée	300 W
Poids	150 Kg
Température d'exercice	0 - 40° C

Peut être intégré pour réaliser également :

- Inspection avec caméra de la fermeture à partir de plusieurs points de vue.
- Contrôle niveau à haute fréquence ou avec caméra.
- Contrôle des détails tels que les inscriptions, les codes lots et les vignettes.
- Diagnostic robinets et têtes de bouchage.
- Contrôle éclatement bouteilles en verre.
- Contrôle étiquette moyennant capteurs ou caméra.



L'automatisation de la chaînes de production doit faire en sorte que les récipients arrivent au Logiclosure légèrement espacés entre eux, dans n'importe quelle condition de travail.

